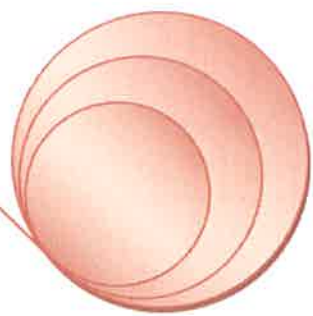
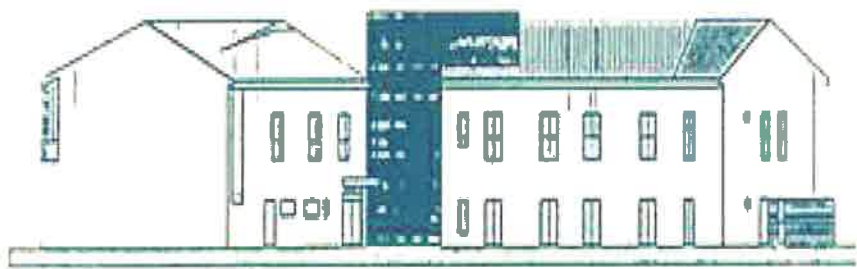


f. g. h. i. j.
k. l. m. n. o.
p. q. r. s. t.
u. v. w. x. y. z.



Relatório e Contas 2017



LAR NOSSA SENHORA DA CONCEIÇÃO DE BARRANCOS



LAR NOSSA SENHORA DA CONCEIÇÃO DE BARRANCOS

Relatório e Contas 2017

Handwritten notes in blue ink:
Grat. J. J. C.
C.S.
H. V.
V. J.

ENTIDADE

Designação LAR NOSSA SENHORA DA CONCEIÇÃO DE BARRANCOS

NIF 504 395 050

CAE 87301 - Apoio Social / IPSS

Morada Largo da Adua, s/n.º | 7230-001 BARRANCOS

Telefone/Fax: 285 950 060 / 285 950 069

Email geral@lardebarrancos.pt

HISTORIAL

O Lar Nossa Senhora da Conceição de Barrancos (LNSCB) é uma Instituição Particular de Solidariedade Social (IPSS) criada por escritura pública celebrada em 27/06/2000, no Cartório Notarial de Barrancos, com estatutos publicados, por extrato, no Diário da República, 3ª série, nº 176/2000, de 1/8, tendo sucedido na titularidade de todos os direitos e obrigações da associação beneficente denominada "União de Caridade das Senhoras de Barrancos", fundada em 20 de Janeiro de 1934. MISSÃO A função primordial desta Instituição é contribuir para o retardamento do processo de envelhecimento e assegurar qualidade de vida na terceira idade, de maneira a que esta seja encarada como uma das etapas cronológicas do ser humano e não apenas como a última, o que implica assegurar não só a prestação de serviços como a alimentação, alojamento, higiene e saúde, mas também, a participação e ocupação dos utentes e/ou beneficiários. SERVIÇOS O LNSCB, enquanto Instituição Particular de Solidariedade Social (IPSS), tem por objeto prosseguir fins no âmbito da solidariedade e segurança social, designadamente: Apoio a crianças e jovens; Apoio à família; Apoio à integração social e comunitária; e proteção dos cidadãos na velhice e invalidez e em todas as situações de carência. Para além dos objetivos previstos no número anterior, a associação pode prosseguir de modo secundário outros fins não lucrativos, que com aqueles sejam compatíveis, nomeadamente a promoção e proteção da saúde, a educação e formação profissional dos cidadãos. Para assegurar estas valências, a organização e o funcionamento deste equipamento social compete fundamentalmente, ao desempenho e colaboração dos seus corpos gerentes e de todas as funcionárias e demais colaboradores envolvidos



LAR NOSSA SENHORA DA CONCEIÇÃO DE BARRANCOS

Relatório e Contas 2017

Handwritten signatures and initials in blue ink, including a large signature at the top right and several smaller ones below it.

VALÊNCIAS ESTRUTURA RESIDENCIAL PARA IDOSOS

A Estrutura Residencial para Idosos (ERPI), com acordo de cooperação celebrado com o Centro Distrital de Segurança Social de Beja constitui uma resposta social gerida pela IPSS - Lar Nossa Senhora da Conceição de Barrancos, com sede na Vila de Barrancos e destinada a acolher pessoas idosas, de ambos os sexos, temporária ou permanentemente, para satisfação das suas necessidades básicas e/ou as atividades da vida diária. Proporciona alimentação cuidada, cuidados de higiene e conforto e desenvolve atividades que fomentem o convívio, propiciando a animação social e a ocupação dos tempos livres dos seus utentes. Para além de todos os cuidados permite também que os idosos estejam acompanhados dia e noite, o qual constitui uma mais-valia para aquelas pessoas que receiam a solidão e o medo da noite. O Lar Nossa Senhora da Conceição de Barrancos tem capacidade para 41 utentes, sendo oito vagas reservadas à Segurança Social, nos termos do acordo de cooperação. De momento todas as vagas estão preenchidas. São objetivos desta resposta: Assegurar a satisfação das necessidades básicas do residente, proporcionando-lhe todos os serviços indispensáveis para o seu bem-estar, de forma a promover a sua adaptação e integração no meio ambiente envolvente; Garantir ao residente o bem-estar físico, mental, emocional, social e moral, promovendo a sua qualidade de vida; Garantir e respeitar a independência, a individualidade, a privacidade e a livre expressão de opinião do utente; Apoiar na reformulação e continuidade do seu projeto de vida; Contribuir para a estabilização ou retardamento do processo de envelhecimento e, simultaneamente promover um crescimento e envelhecimento "bem-sucedidos"; Manter e promover a abertura e a ligação com a sua rede social de apoio, quer ao nível familiar quer ao nível da comunidade, minimizando o efeito da institucionalização. Criar condições que lhe permitam preservar a sociabilidade e incentivar a relação interfamiliar e intergeracional.

CENTRO DE DIA

O Centro de Dia de Barrancos (CD) constitui uma resposta social gerida pela IPSS - Lar Nossa Senhora da Conceição de Barrancos, com sede na vila de Barrancos, estando protocolado um acordo de cooperação no âmbito de comparticipação financeira com o Centro Distrital de Segurança Social de Beja. Esta resposta presta um conjunto de serviços que contribuem para



LAR NOSSA SENHORA DA CONCEIÇÃO DE BARRANCOS

Relatório e Contas 2017

Handwritten signatures and initials in blue ink, including a large signature at the top and several smaller initials below.

a manutenção das pessoas idosas no seu meio sociofamiliar. Normalmente é mais procurada por idosos que têm ainda alguma autonomia e que procuram a companhia diária e a partilha de conhecimentos e experiências pessoais proporcionando ainda durante o dia a resolução das necessidades pessoais e socioculturais. Proporciona estadia diária, alimentação cuidada, cuidados de higiene e conforto e desenvolve atividades que fomentem o convívio, propiciando a animação social e a ocupação dos tempos livres dos seus utentes. Com acordo de cooperação celebrado para 4 utentes, neste momento temos ainda uma vaga disponível. São objetivos do Centro de Dia de Barrancos: Assegurar a satisfação das necessidades básicas do utente, proporcionando-lhe todos os serviços indispensáveis para o seu bem-estar, de forma a promover a sua adaptação e integração no meio ambiente envolvente; A prestação de serviços que satisfaçam necessidades básicas; A prestação de apoio psicossocial; O fomento das relações interpessoais ao nível dos idosos e destes com outros grupos etários, a fim de evitar o isolamento.

SERVIÇO DE APOIO DOMICILIÁRIO

O Serviço de Apoio Domiciliário (SAD) constitui uma resposta social gerida pela IPSS, Lar Nossa Senhora da Conceição de Barrancos. Este serviço destina-se à prestação de cuidados individualizados e personalizados no domicílio a indivíduos e famílias quando por motivo de doença, deficiência ou outro impedimento, não possam assegurar temporária ou permanentemente, a satisfação das suas necessidades básicas e/ou as atividades da vida diária, isto é, é a ajuda prestada por parte de outrem a uma pessoa com dificuldades em realizar as suas tarefas e necessidades. São objetivos desta valência: Assegurar a satisfação das necessidades básicas, proporcionando os serviços indispensáveis para o seu bem-estar de forma a promover a sua adaptação e integração no meio envolvente; Prevenir crises e a deterioração grave da situação pessoal ou familiar; Contribuir para retardar ou evitar a institucionalização Colaborar na prestação de cuidados de saúde; Promover as capacidades do utente estimulando-o para a autonomia possível. São proporcionados às pessoas diversos serviços, nomeadamente: Confeção, transporte e/ou distribuição de refeições bem como o acompanhamento das mesmas; Prestação de cuidados de higiene e conforto pessoal; Arrumação e pequenas limpezas no domicílio; Tratamento de roupas; Acompanhamento ao exterior; Aquisição de Géneros Alimentícios e outros artigos; Animação, recriação e convívio Apoio social e psicológico quando necessário; Cedências de ajudas técnicas.



LAR NOSSA SENHORA DA CONCEIÇÃO DE BARRANCOS

Relatório e Contas 2017

[Handwritten signatures and initials in blue ink]

CRECHE

Os primeiros anos de vida são fundamentais para o desenvolvimento da criança. A primeira etapa da educação, sendo complementar da ação educativa da família, tem em vista a plena inserção das crianças na sociedade enquanto seres autónomos, livres e solidários. A entrada da criança na creche marca o princípio de uma das primeiras etapas da sua vida. O contacto alargado com outras crianças numa estrutura com regras próprias, possibilita o início do seu processo de socialização e individualização, potencializando o desenvolvimento das relações afetivas com os grupos em que estão inseridas e à formação da sua identidade pessoal. Neste contexto, a creche de Barrancos, tem como principal objetivo construir um espaço seguro de promoção do desenvolvimento físico, emocional, cognitivo e social das crianças entre os 4 meses e os 3 anos de idade. A Creche de Barrancos constitui-se como um serviço dirigido à criança, mas também à família, visa proporcionar o bem-estar e desenvolvimento integral das crianças num clima de segurança afetiva e física, durante o afastamento parcial do seu meio familiar através de um atendimento individualizado; Colaborar estritamente com a família numa partilha de cuidados e responsabilidades em todo o processo evolutivo das crianças; Colaborar de forma exemplar no despiste precoce de qualquer inadaptação ou deficiência assegurando o seu encaminhamento adequado. É neste sentido que a Creche de Barrancos conta com um Projeto Pedagógico, para cada grupo etário existe um plano curricular com diversas atividades pedagógicas, como por exemplo: Expressão Físico-Motora; Artes Plásticas; Expressão Dramática; Expressão e Educação Musical, entre outras. O Projeto Educativo pretende assim, valorizar a iniciativa, a autonomia, o sentido crítico, a autoestima da criança, o estímulo ao exercício de resolução de problemas, de tomada de decisão de partilha e de comunicação.

AS DEMONSTRAÇÕES FINANCEIRAS

O objetivo das demonstrações financeiras é o de proporcionar informação fiável acerca da posição e do desempenho financeiro de uma determinada entidade que seja útil nas recetivas tomadas de decisões económicas, permitindo, simultaneamente, mostrar os resultados da gestão e dos recursos que lhes foram confiados e colocados à disposição. Para satisfazer estes objetivos, as demonstrações financeiras proporcionam informação acerca dos ativos, passivos, capital próprio, rendimentos e gastos e alterações do capital próprio.



LAR NOSSA SENHORA DA CONCEIÇÃO DE BARRANCOS

Relatório e Contas 2017

Handwritten signatures and initials in blue ink, including 'G. A. C.', 'J. M.', and 'R. S.' with a circular stamp.

As informações contidas em mapas como o balanço, demonstração de resultados, juntamente com as informações contidas nas notas explicativas, ajudam a perceber as demonstrações financeiras e a prever os futuros fluxos de caixa da entidade, a sua tempestividade e grau de incerteza. As demonstrações económico-financeiras revelam:

A situação patrimonial e financeira, bem como o grau de cumprimento das obrigações para com terceiros; a situação económica e a capacidade de gerar excedentes; para tal, a preparação exige três categorias de demonstrações financeiras: Balanço; Demonstração dos Resultados; Balancetes Adotam-se como características qualitativas da informação: a relevância; a fiabilidade; a comparabilidade.

A relevância tem a ver com a capacidade da informação em influenciar as decisões dos seus utilizadores, ajudando-os a avaliar os acontecimentos passados, presentes e futuros ou a confirmar ou a corrigir as suas avaliações passadas.

A objetividade e rapidez da informação constituem os elementos fundamentais para a sua relevância. A fiabilidade consiste na característica que a informação tem de estar liberta de erros materiais e de juízos prévios. Assim, deve ser capaz de evidenciar de forma apropriada a realidade que tem por finalidade representar ou se espera que represente.

Para que a informação seja fiável, os factos devem ser registados de acordo com a sua substância e realidade económica e financeira e não apenas com base na sua forma legal ou documental.

A comparabilidade deve ser entendida como a característica da informação financeira em ser confrontada com os impactos financeiros de operações similares quer no tempo, quer no espaço.

A comparabilidade no tempo leva a que, numa dada unidade, os factos sejam registados de forma consistente ao longo dos vários períodos. Desta forma, será possível acompanhar, durante a sua vida, a evolução e tendências na posição financeira e nos resultados das operações realizadas. Por fim, tendo em consideração os elementos anteriores, as contas anuais devem dar uma imagem verdadeira e apropriada da posição financeira e dos resultados.



LAR NOSSA SENHORA DA CONCEIÇÃO DE BARRANCOS

Relatório e Contas 2017

Handwritten signatures and initials in blue ink.

Gastos Mercadorias	2016	2017	Variação
Géneros Alimentares	64.690,99	54.403,79	-10.287,20

Serviços Externos	2016	2017	Variação
Trabalhos Especializados	8.964,23	10.455,00	1.490,77
Vigilância e Segurança	1.496,72	1.008,21	-488,51
Comissões Bancárias	39,48	62,88	23,40
Conservação e Reparação	9.637,66	10.275,17	637,51
Gastos com Utentes	1.595,87	44,78	-1.551,09
Ferramentas e Utensílios	1.553,19	978,59	-574,60
Material Escritório	3.082,60	4.681,87	1.599,27
Material Didático	259,97	131,71	-128,26
Electricidade	18.982,33	19.888,75	906,42
Combustíveis	8.443,10	9.772,11	1.329,01
Água	7.798,38	3.286,69	-4.511,69
Comunicação	2.033,05	1.818,97	-214,08
Seguros	4.155,12	3.735,79	-419,33
Limpeza e Higiene	14.340,21	13.268,82	-1.071,39
Outras Despesas	1.555,08	1.195,54	-359,54



LAR NOSSA SENHORA DA CONCEIÇÃO DE BARRANCOS

Relatório e Contas 2017

Handwritten signatures and initials in blue ink, including 'Sp. H. J. J. J. J.' and 'C.S.' with a stamp.

Gastos com Pessoal	2016	2017	Variação
Remunerações	396.390,93	352.873,32	-43.517,61
Sub. Refeição	30.862,21	27.715,14	-3.147,07
Encargos s/ Remunerações	80.902,53	76.448,87	-4.453,66
Seguro Acid. Trabalho	2.712,83	1.340,17	-1.372,66
Outros Custos Pessoal	2.330,68	4.016,33	1.685,65
	513.199,18	462.393,83	-50.805,35

Gastos com Pessoal	462.393,83
Acordos com o IGFSS	282.553,41
Saldo	-179.840,42

Amortização Capital Empréstimo	75.393,39
Juros Empréstimo	17.499,72
	92.893,11



LAR NOSSA SENHORA DA CONCEIÇÃO DE BARRANCOS

Relatório e Contas 2017

Handwritten signature and stamp in blue ink.

Ganhos	2016	2017	Varição
Mensalidades ERPI	271.052,02	246.132,68	-24.919,34
Mensalidades Centro Dia	18.077,81	6.859,92	-11.217,89
Mensalidades Apoio Domiciliário	70.701,50	61.334,77	-9.366,73
Mensalidades Creche	17.259,40	17.360,80	101,40
	377.090,73	331.688,17	-45.402,56

Ganhos	2016	2017	Varição
IGFSS ERPI	195.292,06	196.306,73	1.014,67
IGFSS Centro Dia	5.204,64	3.438,85	-1.765,79
IGFSS Apoio Domiciliário	87.464,18	74.111,75	-13.352,43
IGFSS Creche	46.405,14	49.451,81	3.046,67
Município Barrancos	108.498,00	114.000,00	5.502,00
IEFP	13.889,95	8.696,08	-5.193,87
Reembolsos AT	4.533,41	4.216,79	-316,62
	461.287,38	450.222,01	-11.065,37



LAR NOSSA SENHORA DA CONCEIÇÃO DE BARRANCOS

Relatório e Contas 2017

Handwritten signatures and initials in blue ink, including a large signature at the top and several smaller ones below.

Resumo

Mensalidades	331.688,17
Acordos/Subsídios	446.005,22
Gastos Alimentação	-54.403,79
Gastos Gerais	-77.558,03
Gastos com Pessoal	-462.393,83
Outros Ganhos	10.560,16
Juros Empréstimos	-17.499,72
Juros Depósitos Prazo	1.572,72
Resultado Corrente	177.970,90
Amortizações	-67.470,17
Acresc. Sub. Investimento	58.386,38
Resultado do Período	168.887,11



LAR NOSSA SENHORA DA CONCEIÇÃO DE BARRANCOS

Relatório e Contas 2017

Aprovação das Demonstrações Financeiras

Assinaturas:

Juliano
Rosa Maria Norberto Gonçalves Rodrigues
Januário Almeida Ramos
Adriana Teles

Francisco José Teles Ramos
Maria Luísa Vitorino de S.
Carlos Alberto Ramos
Cristina Teresa Dória Dourado

Ana Margarida Ramos Domingues
Margarida de Fátima Garcia Bergano